

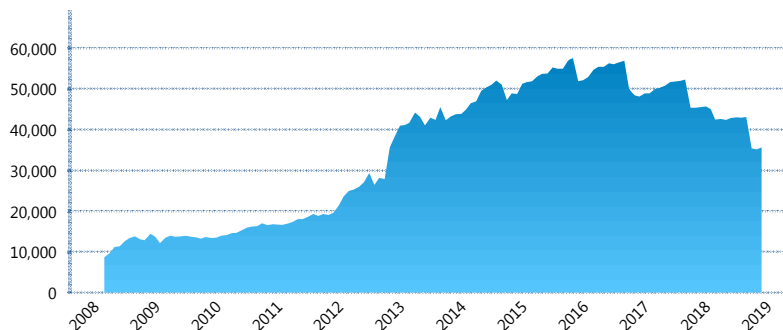
I. INFORMACIÓN FINANCIERA

I) Detalles del Fondo

Detalles del Fondo	
Razón Social	Siefore Invercap IV, S. A. de C. V.
Inicio de Operaciones	03/03/2008
Tipo de Fondo	Básica
Clave Bolsa	INVER54
Activos Administrados *	35,604
ISIN	MX54IN4N0021
Comisión Anual	1.04%
Administrador	Afore Invercap S.A. de C.V.
Director General	Ing. Eduardo José Villarreal Morales
Presidente del Consejo	César Augusto Montemayor Zambrano

Activos Administrados *

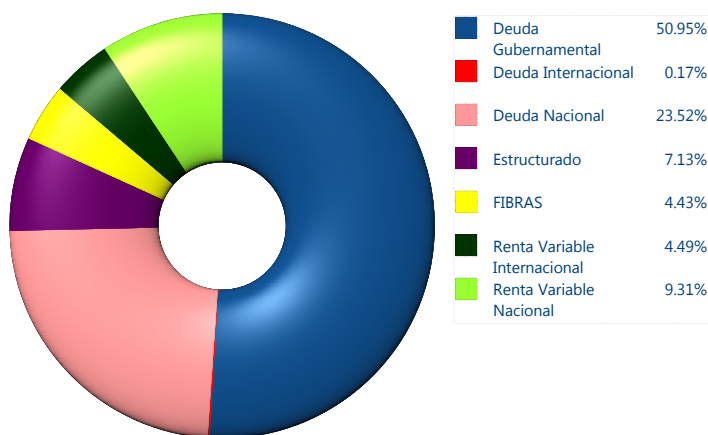
\$35,604



*Cifras en millones de pesos

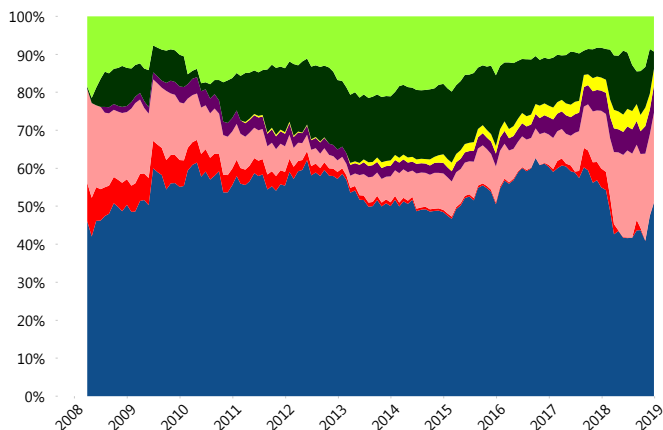
Contiene el efecto de fusiones, cortes transversales y transferencias por edad. Para mayor información consultar: <http://www.consar.gob.mx/gobmx/Aplicativo/Factsheets/EC/ECSAR.pdf>

II) Inversiones



Tipo de Instrumento		Invercap (SB4)	Sistema Básicas 4**
Renta Variable Nacional	Renta Variable Nacional	9.31%	8.87%
	Total	9.31%	8.87%
Renta Variable Internacional	Renta Variable Internacional	4.49%	17.15%
	Total	4.49%	17.15%
Mercancías	Mercancías	0.00%	0.43%
	Total	0.00%	0.43%
FIBRAS	FIBRAS	4.43%	2.75%
	Total	4.43%	2.75%
Estructurado	Estructurados	7.13%	6.65%
	Total	7.13%	6.65%
Deuda Nacional	Aerolíneas	0.00%	0.02%
	Alimentos	1.96%	0.72%
	Automotriz	0.00%	0.31%
	Banca de Desarrollo	0.41%	0.95%
	Bancario	0.55%	1.02%
	Bebidas	1.78%	0.56%
	Cemento	0.00%	0.05%
	Centros Comerciales	0.00%	0.09%
	Consumo	0.00%	0.43%
	Deuda CP	0.00%	0.01%
	Empresas Productivas del Estado	3.48%	2.38%
	Estados	0.16%	0.28%
	Europeos	3.71%	2.81%
	Grupos Industriales	0.22%	0.49%
	Infraestructura	7.75%	4.26%
	Inmobiliario	0.44%	0.14%
	Otros	0.52%	0.91%
Papel	0.00%	0.05%	
Serv. Financieros	0.00%	0.52%	
Siderúrgica	0.00%	0.01%	
Telecom	0.81%	0.94%	
Transporte	1.72%	0.64%	
Vivienda	0.03%	1.32%	
Total	23.52%	18.92%	
Deuda Internacional	Deuda Internacional	0.17%	1.06%
	Total	0.17%	1.06%
Deuda Gubernamental	BONDESD	0.00%	0.40%
	BONOS	7.54%	13.81%
	BPA182	2.55%	0.14%
	CBIC	0.00%	2.84%
	CETES	16.29%	1.96%
	REPORTO	6.07%	1.67%
	UDIBONO	18.49%	22.60%
	UMS	0.00%	0.74%
	Total	50.95%	44.18%
	Total	100.00%	100.00%

Evolución de Inversiones



**Considera las inversiones de todo el grupo de SIEFORES Básicas 4 Cifras al cierre de diciembre de 2018

III) Desempeño

Rendimiento Bolsa

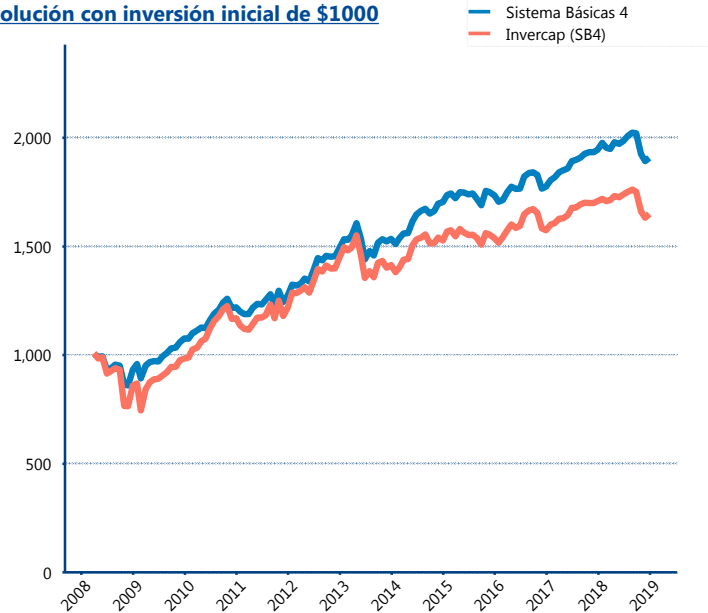
Tipo	Invercap (SB4)	Sistema Básicas 4
1 año	-3.35%	-1.71%
2 años	2.21%	3.59%
3 años	2.45%	3.36%
5 años	3.05%	4.37%

Indicador de Rendimiento Neto

Siefore	IRN %
Profuturo (SB4)	8.26%
SURA (SB4)	7.43%
Citibanamex (SB4)	6.65%
Coppel (SB4)	6.51%
Principal (SB4)	5.90%
XXI-Banorte (SB4)	5.90%
PensionISSSTE (SB4)	5.90%
Azteca (SB4)	5.89%
Inbursa (SB4)	5.78%
Invercap (SB4)	5.10%

Promedio Ponderado	6.58 %
Promedio Simple	6.33 %

Evolución con inversión inicial de \$1000



Construido con el precio de la Siefore registrado en la Bolsa Mexicana de Valores

IV) Medidas de sensibilidad y riesgos

Evolución del Plazo Promedio Ponderado

